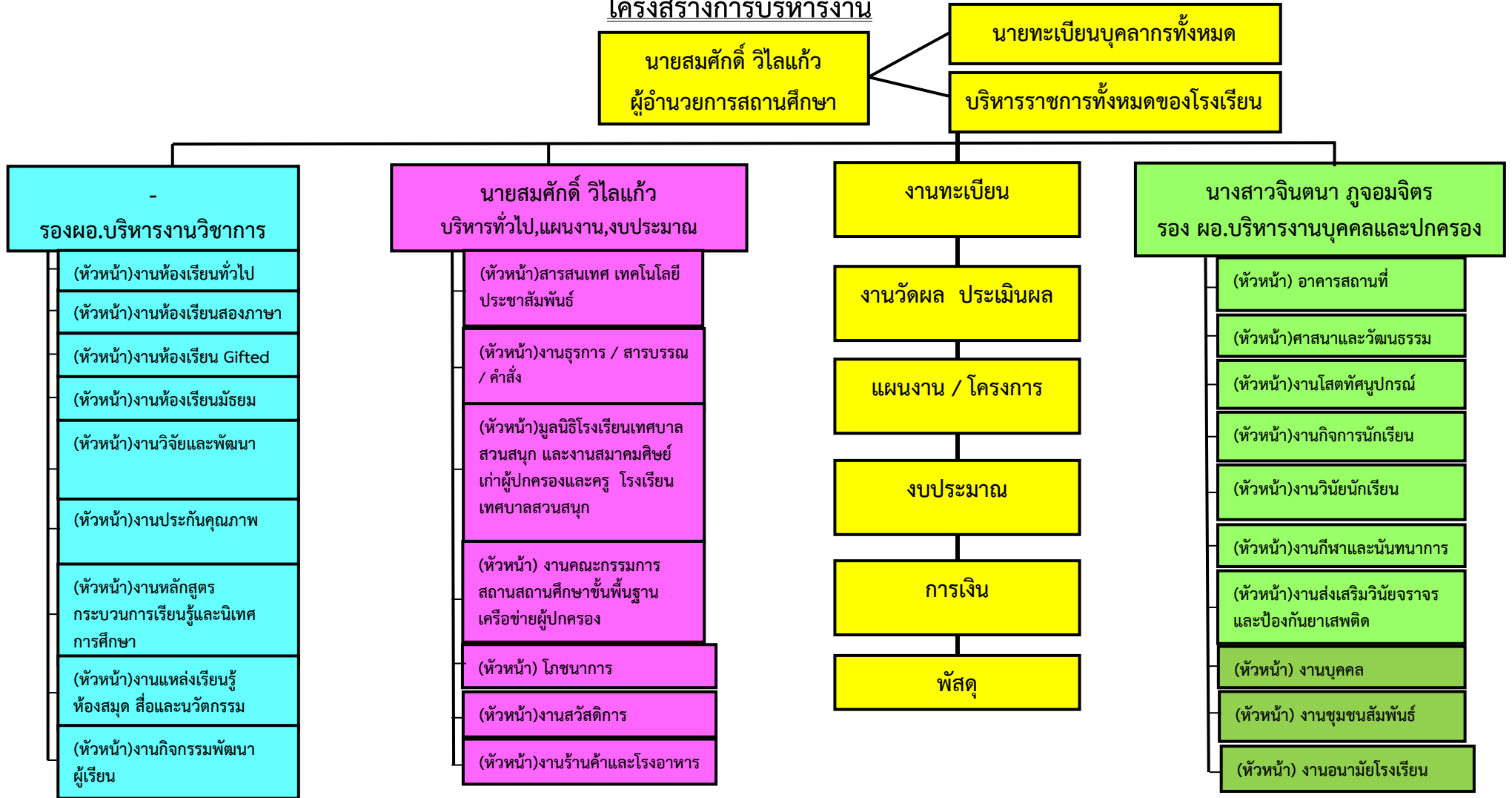


# โครงสร้างการบริหารงาน



นายสมศักดิ์ วิไลแก้ว  
ผู้อำนวยการสถานศึกษา

นายทะเบียนบุคลากรทั้งหมด  
บริหารราชการทั้งหมดของโรงเรียน

รองผอ.บริหารงานวิชาการ

- (หัวหน้า)งานห้องเรียนทั่วไป
- (หัวหน้า)งานห้องเรียนสองภาษา
- (หัวหน้า)งานห้องเรียน Gifted
- (หัวหน้า)งานห้องเรียนมัธยม
- (หัวหน้า)งานวิจัยและพัฒนา
- (หัวหน้า)งานประกันคุณภาพ
- (หัวหน้า)งานหลักสูตร กระบวนการเรียนรู้และนิตศ การศึกษา
- (หัวหน้า)งานแหล่งเรียนรู้ ห้องสมุด สื่อและนวัตกรรม
- (หัวหน้า)งานกิจกรรมพัฒนา ผู้เรียน

นายสมศักดิ์ วิไลแก้ว  
บริหารทั่วไป, แผนงาน, งบประมาณ

- (หัวหน้า)สารสนเทศ เทคโนโลยี ประชาสัมพันธ์
- (หัวหน้า)งานธุรการ / สารบรรณ / คำสั่ง
- (หัวหน้า)มูลนิธิโรงเรียนเทศบาล สวนสนุก และงานสมาคมศิษย์ เก่าผู้ปกครองและครู โรงเรียน เทศบาลสวนสนุก
- (หัวหน้า) งานคณะกรรมการ สถานสถานศึกษาขั้นพื้นฐาน เครือข่ายผู้ปกครอง
- (หัวหน้า) โภชนาการ
- (หัวหน้า)งานสวัสดิการ
- (หัวหน้า)งานร้านค้าและโรงอาหาร

งานทะเบียน

- งานวัดผล ประเมินผล
- แผนงาน / โครงการ
- งบประมาณ
- การเงิน
- พัสดุ

นางสาวจินตนา ภูจอมจิตร  
รอง ผอ.บริหารงานบุคคลและปกครอง

- (หัวหน้า) อาคารสถานที่
- (หัวหน้า)ศาสนาและวัฒนธรรม
- (หัวหน้า)งานโสตทัศนูปกรณ์
- (หัวหน้า)งานกิจการนักเรียน
- (หัวหน้า)งานวินัยนักเรียน
- (หัวหน้า)งานกีฬาและนันทนาการ
- (หัวหน้า)งานส่งเสริมวินัยจราจร และป้องกันยาเสพติด
- (หัวหน้า) งานบุคคล
- (หัวหน้า) งานชุมชนสัมพันธ์
- (หัวหน้า) งานอนามัยโรงเรียน